

3 x PAPA ASFALTOWA NA LEPIKU
ZATARCIE PŁYT ZAPRAWĄ CEMENTOWĄ
PŁYTY KORYTKOWE 10cm
PUSTKA POWIETRZNA 10 - 58cm

PROJ. WARSTWA GRANULOWANEJ WĘŁNY MINERALNEJ
GRUB. 15 cm $\lambda = 0,038$ W/mk WPROWADZONA METODĄ WDMUCHIWANIA
WĘŁNA MINERALNA 10cm
PŁYTY STROPOWE 26.5cm

PAPA WIERZCHNIEGO
KRYCIA GR. 5.2mm
PAPA PODKŁADOWA GR. 4mm
PŁYTY STYROPIANOWE GR 5cm
LAMINOWANE PAPA
3 x PAPA ASFALTOWA NA LEPIKU
GRUZ GAZOBETONOWY 2 : 11cm
PŁYTA ŻELBETOWA 10cm

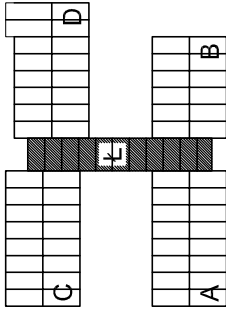
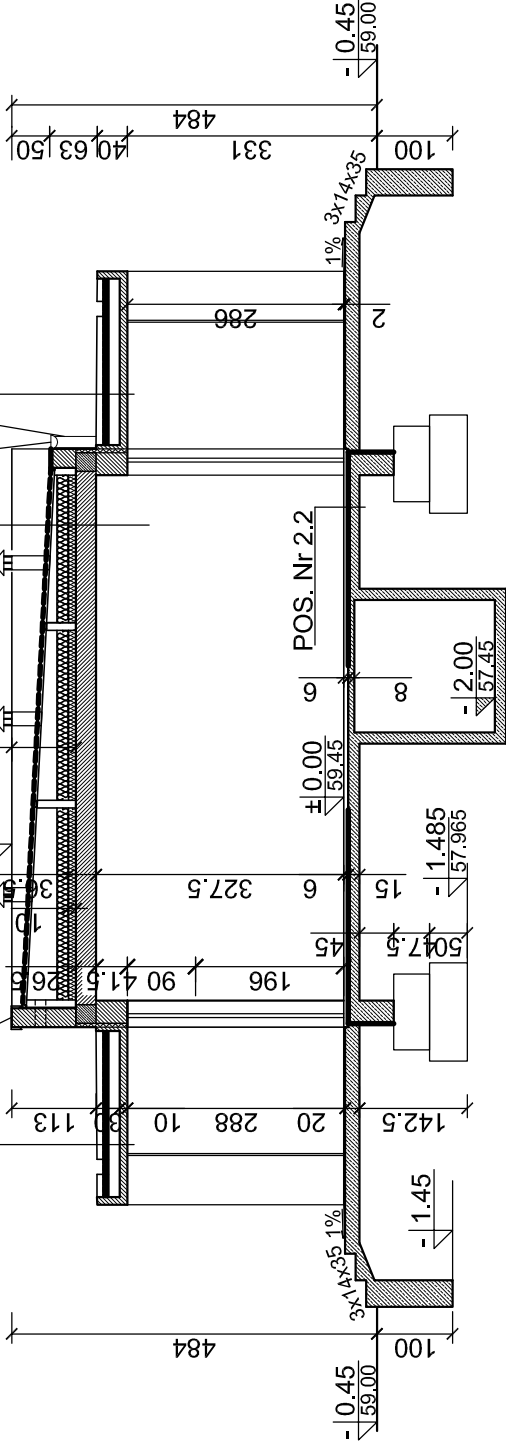
PAPA WIERZCHNIEGO KRYCIA GR. 5.2mm
PAPA PODKŁADOWA GR. 4mm
PŁYTY STYROPIANOWE GR 5cm
LAMINOWANE PAPA
3 x PAPA ASFALTOWA NA LEPIKU
GRUZ GAZOBETONOWY 2 : 11cm
PŁYTA ŻELBETOWA 10cm

DOCIEPLENIE

DOCIEPLENIE

OPIERZENIE Z BLACHY
OCYNKOWANEJ

RYNNA Ø18 cm
R. S. Ø15 cm



PRZEKRÓJ B - B - ŁĄCZNIK "Ł"

Inwestycja: Modernizacja pokrycia dachów Zespołu Szkół nr 9 , przy ul. Promiennej 15 we Wrocławku dla zad. "Program dach " - modernizacja pokryć dachowych.	
Adres:	87-800 WŁOCŁAWEK ul. Promienna 15 , dz. nr 7 KM 30
Inwestor: Urząd Miasta Wrocławek Wydział Inwestycji i Zamówień Publicznych ul Zielony Rynek 11/13 , 87-800 Wrocławek	
Projektant: mgr inż. Małgorzata Głodek	upr. nr UAN-NB-8386-5/96/87Wk spec. konstrukcyjno-budowlanej
Nazwa rys. PRZEKRÓJ B - B - ŁĄCZNIK "Ł"	
Skala: 1:100	Data: 06.2014 Nr rys. 19